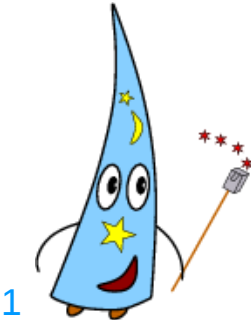


# Quoi de neuf sur Netmagis ?

Jean Benoit, Pierre David, Sébastien Boggia  
Université de Strasbourg

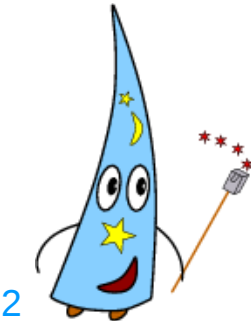
JRES 2013  
Montpellier



# Qu'est-ce que Netmagis ?

---

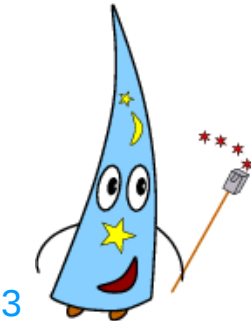
- ▶ Netmagis = NETwork MAnagement Information System
- ▶ Logiciel libre, sous licence CeCILL-B
- ▶ Gestion DNS
- ▶ Gestion DHCP
- ▶ Génération **automatique** des plans du réseau
- ▶ Affectation de VLAN (**multi-constructeurs** : Cisco, HP, Juniper)
- ▶ Graphes de trafic réseau
- ▶ Localiser une machine à partir d'une adresse IP
- ▶ **Déléguer** ces actions aux correspondants réseaux



# Nouveautés depuis les JRES 2011

---

- ▶ Paquets Debian/Ubuntu téléchargeables
- ▶ Netmagis est inclus dans FreeBSD
- ▶ Installation facilitée (doc, procédures automatisées, etc.)
- ▶ Paramétrage des commandes envoyées aux équipements
- ▶ Fin de la traduction du code en anglais (élargir la communauté)
- ▶ Interface de recherche générique
- ▶ Suppression de la latence de génération DNS/DHCP
- ▶ Export CSV

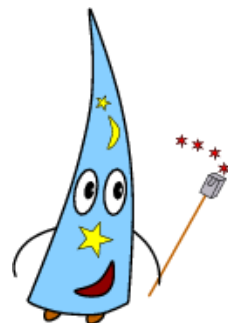


# Nouveautés depuis les JRES 2011

---

## ► Vues DNS multiples

- Exemple : « `www.exemple.fr` » a une adresse publique depuis l'Internet et une adresse privée depuis le réseau interne
- Fonctionnalité très demandée par les utilisateurs
- De très gros changements internes
- Beaucoup d'objets Netmagis ont été virtualisés
- Interface identique en l'absence de vue (= la vue par défaut)



# Nouveautés depuis les JRES 2011

Firefox ▾ Netmagis - Ajout d'une machine ou d'... +

**NETMAGIS V2.2.0**

**ACTIONS**

- Accueil
- Consulter
- Ajouter
- Supprimer
- Modifier
- Rôles mail
- Plages DHCP
- Rechercher
- Où suis-je ?
- Mot de passe
- Admin
- [en]

## Ajout de machine dans le DNS

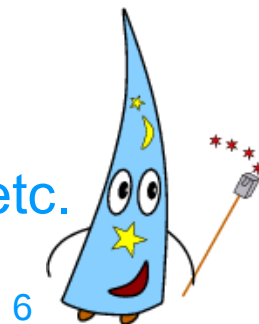
### Ajout d'une machine

Nom	<input type="text" value="turlututu"/>	.	<input type="text" value="example.org"/>	<input type="button" value="internal"/>
Adresse IP	<input type="text" value="172.16.1.25"/>			
Adresse MAC	<input type="text" value="08:01:53:f3:2c:57"/>			
Type de machine	<input type="text" value="PC/Unix"/>			
Infos complémentaires	<input type="text" value="chapeau pointu"/>			
Responsable (nom et prénom)	<input type="text" value="Jacques Sélère"/>			
Responsable (mél)	<input type="text" value="jacques@example.org"/>			

# Nouveautés à venir

---

- ▶ Améliorer l'intégration de Netmagis avec le reste du SI
  - Import CSV, API REST, hooks, etc.
- ▶ Amélioration de l'ergonomie
  - Interface utilisateur centrée sur la recherche
  - Interface d'administration
- ▶ Simplifier (encore) l'installation et l'exploitation de Netmagis
  - Installation, mises à jours, maintenance quotidienne, logs
- ▶ Autres fonctionnalités
  - Support DNSSEC, délégation de la création de profils DHCP, etc.



# Conclusion

---

- ▶ Site web : [www.netmagis.org](http://www.netmagis.org)
- ▶ Liste de diffusion : [netmagis@freelists.org](mailto:netmagis@freelists.org)
- ▶ Code et tracker : [github.com/pdav/netmagis/](https://github.com/pdav/netmagis/)

